

Bereich Betreuung

Altersbetreuung im Quartier am Beispiel der Stadt Schaffhausen

Bereich Betreuung

Altersbetreuung im Quartier

- Ausgangslage - Eckdaten
- Entstehung des Konzeptes
- Altersbetreuung im Quartier
- Ihre Fragen

Bereich Betreuung

Ausgangslage - Eckdaten

- Schaffhausen in Zahlen
- Demografische Entwicklung
- Wünsche der älteren Menschen
- Gesetzliche Grundlagen

Bereich Betreuung

Ausgangslage - Eckdaten Schaffhausen in Zahlen

- Seit etwa 1000 n.Chr.
- 403 m ü.M. am Rhein gelegen
- Mittelalterliche Altstadt mit 171 Erkern
- Rund 34.000 Einwohner (Mikrozensus 2004)
- 6 Wohnquartiere (Altstadt, Breite, Buchthalen/Emmersberg, Gruben/Niklausen, Herblingen, Hochstrasse/Geissberg)
- 4 städtische und 2 private Alters-u. Pflegeheime mit rund 600 Plätzen
- Anteil der über 70jährigen an Gesamtbevölkerung:
 - Rund 5.000 Einwohner = ca. 15%

Bereich Betreuung

Ausgangslage – Eckdaten Demografische Entwicklung

Die Bevölkerungsgruppe der über 80jährigen wächst bis zum Jahr

- » 2020 um rund 20%
- » 2030 um rund 42%
- » 2040 um rund 57%

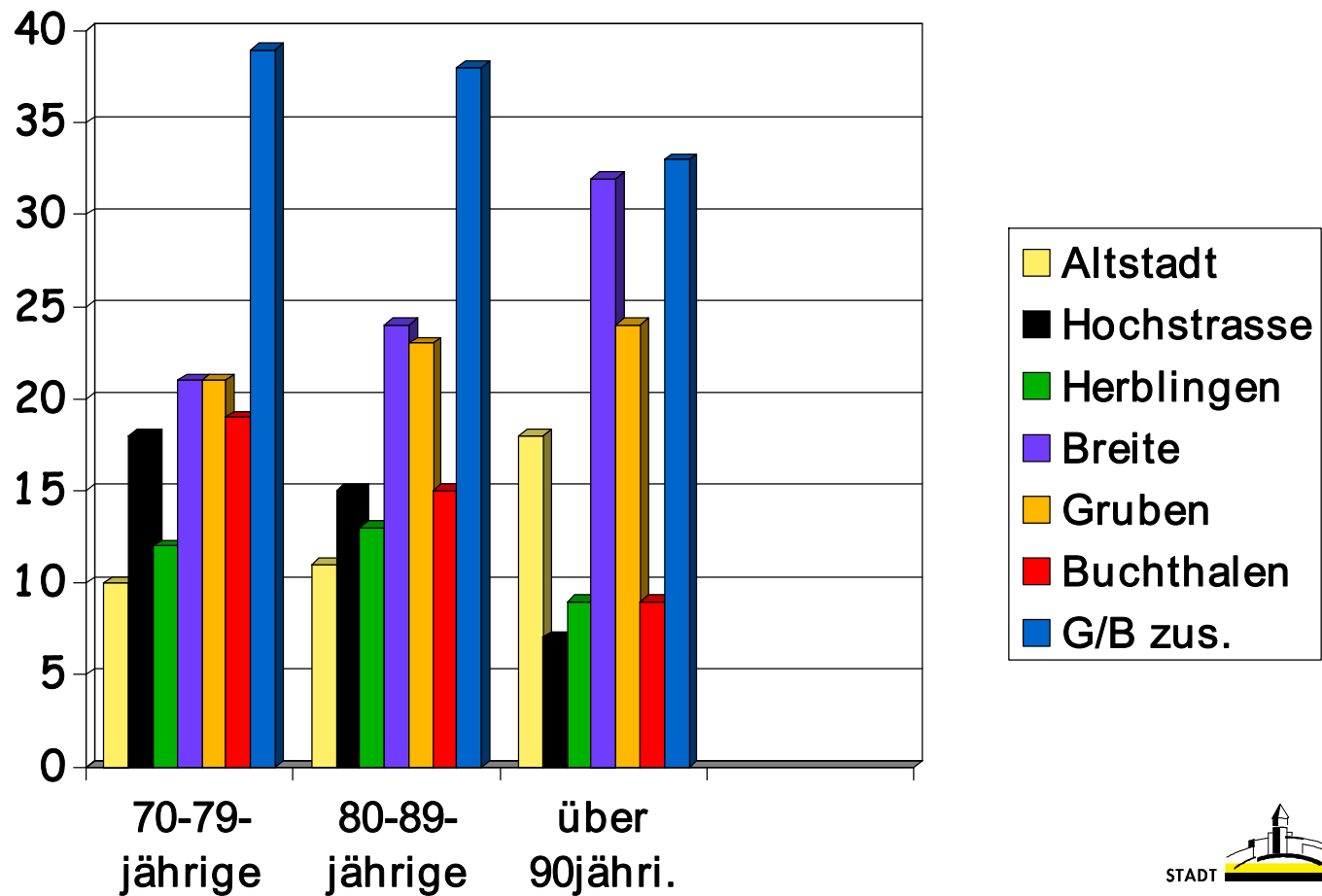
Bereich Betreuung

Ausgangslage – Eckdaten Demografische Entwicklung

Verteilung der Bevölkerung ab dem 70. Altersjahr in den Quartieren

– Altstadt	11%
– Hochstrasse/Geisberg	16%
– Herblingen	12%
– Breite	22.5%
– Gruben/Niklausen	21.5%
– Buchthalen/Emmersberg	17%

Bereich Betreuung



Bereich Betreuung

Ausgangslage – Eckdaten Wünsche der älteren Menschen

- so lange als möglich zu Hause bleiben
- in ihrem gewohnten Wohnquartier bleiben
- Bedürfnis nach Sicherheit
- Hilfe von Dritten durch einen bekannten und begrenzten Personenkreis

Bereich Betreuung

Ausgangslage – Eckdaten Wünsche der älteren Menschen

Über 80jährige, die auf Hilfe Dritter angewiesen sind:

je nach Studie 30-40%

Über 80jährige, die nicht auf Hilfe Dritter angewiesen sind:

je nach Studie 60-70%

Bereich Betreuung

Ausgangslage – Eckdaten gesetzliche Grundlagen

- NFA
 - Neue Rechtsgrundlagen im Kanton
 - Altersbetreuungs- und Pflegegesetz

Bereich Betreuung

Ausgangslage – Eckdaten

Gesetzliche Grundlagen
Altersleitbild des Kantons

Es fehlen heute:

- Teilstationäre und temporäre Angebote
- Altersgerechten Wohnungen



- Pikettdienst vorhanden

Bereich Betreuung

Entstehung des Konzeptes

- Historischer Ablauf 2003 bis 2008
- Diskussion in der Begleitgruppe
- Aktueller Stand

Bereich Betreuung

Entstehung des Konzeptes historischer Ablauf 2003

- Erste Workshops finden statt
- Alle in der Altersarbeit tätigen Organisationen und Betroffene diskutieren miteinander
 - Bestandesaufnahme des bestehenden Angebotes
 - Stärken-/Schwächenanalyse
 - Erste Idee: Kompetenzzentrum – Dachorganisation

Bereich Betreuung

Entstehung des Konzeptes historischer Ablauf 2004

- Einsetzung einer Arbeitsgruppe
 - Erarbeitung eines Altersberichtes durch Fachleute
 - Vernehmlassung des Altersberichtes bei allen teilnehmenden Organisationen der Workshops

Bereich Betreuung

Entstehung des Konzeptes historischer Ablauf 2004

- Ergebnis der Vernehmlassung:
- Steuerung
 - Gezielte Angebotssteuerung erwünscht
 - Fehlende Marktanalyse
- Organisationsform
 - Unbeweglich und schwerfällig bei sich schnell veränderndem Markt

Bereich Betreuung

Entstehung des Konzeptes historischer Ablauf 2005

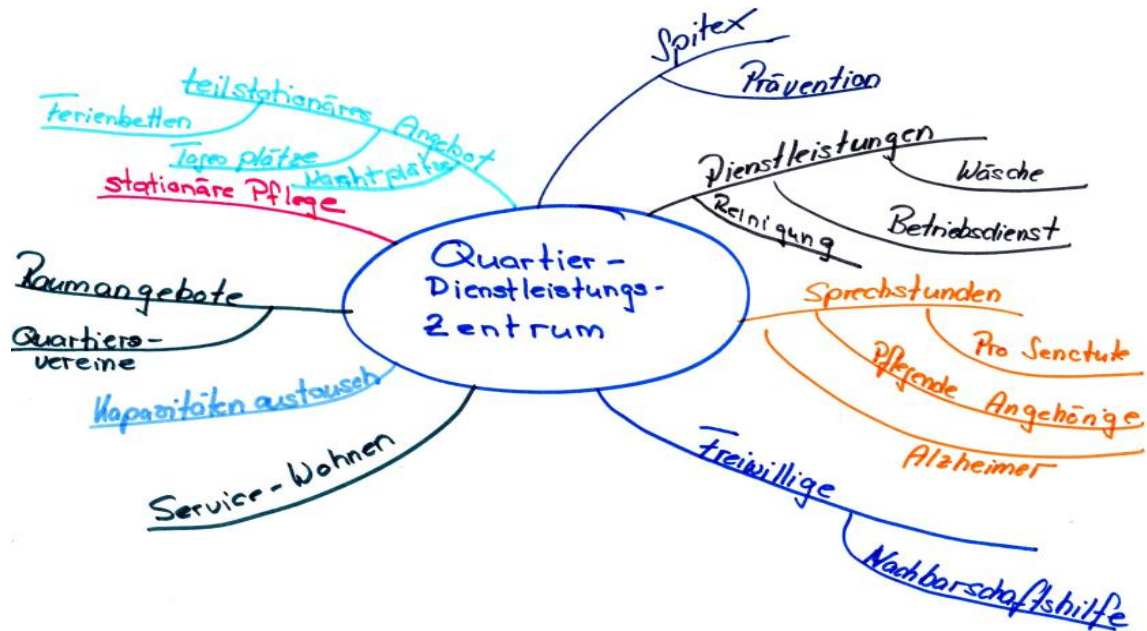
- Referatsinterne Weiterentwicklung des Konzeptes:
- Zwei Säulen der Altersbetreuung
 - Zentrale Geschäftsstelle
 - Quartierdienstleistungszentren dezentral
 - Zusammenführung von Altersheimen und Spitex-Teams
 - Jährliches Forum zur Vernetzung und Erfahrungsaustausch

Bereich Betreuung

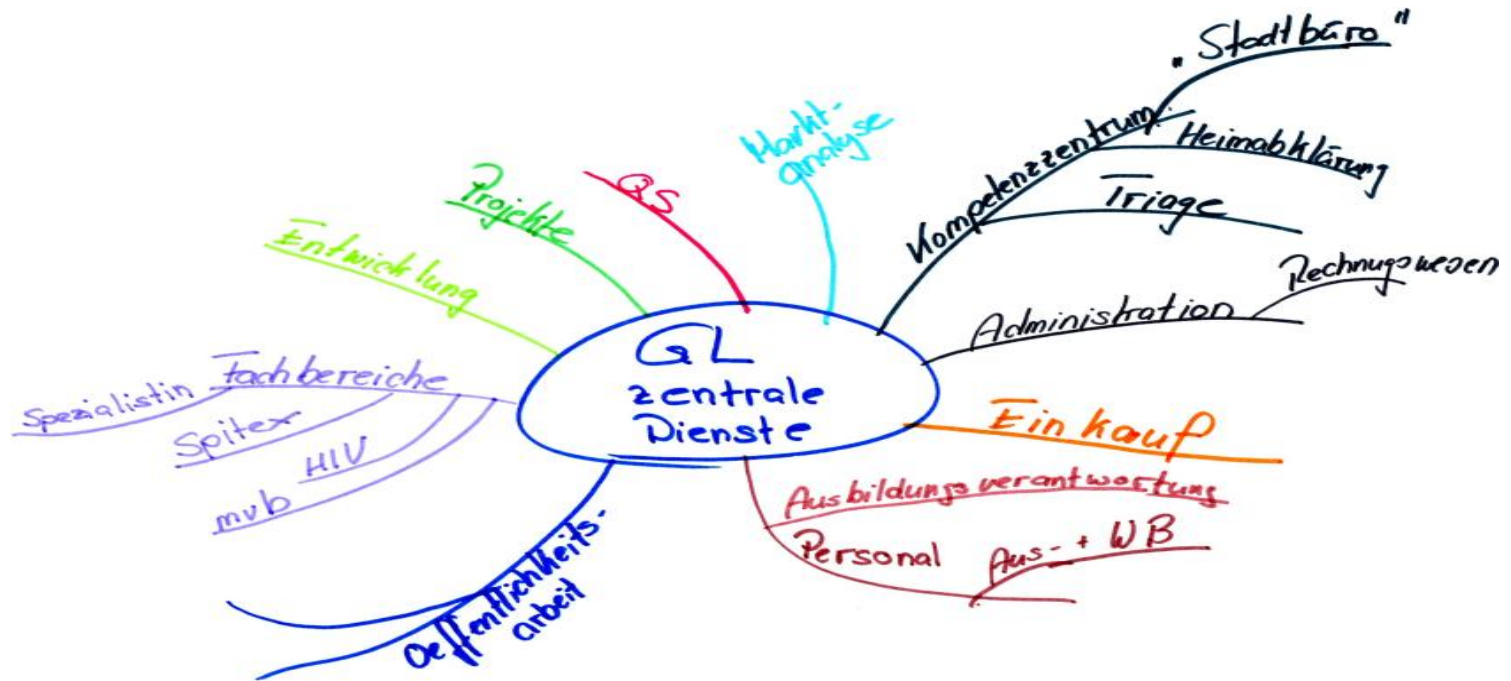
Entstehung des Konzeptes historischer Ablauf 2006

- weitere Workshops mit allen Beteiligten
 - Intensive Diskussionen mit Fachleuten von Spitex und Spitin

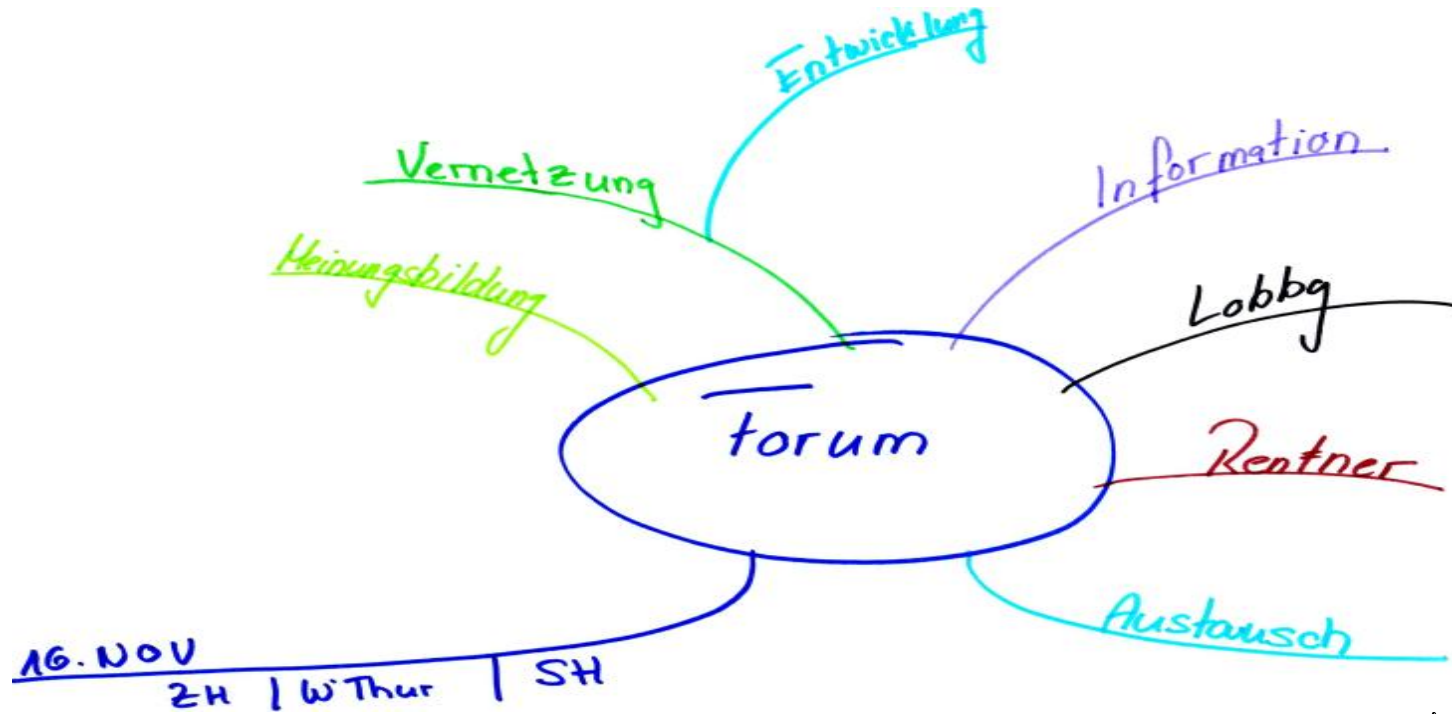
Bereich Betreuung



Bereich Betreuung



Bereich Betreuung



Bereich Betreuung

Entstehung des Konzeptes historischer Ablauf 2006

- Stadtrat verabschiedet Grundlagenpapier zur strategischen Neuausrichtung der städt. Altersbetreuung
- 1. Forum-Tagung für Fachpublikum
 - Vorstellung der erarbeiteten Konzeptideen
 - Positive Resonanz von Fachleuten und Betroffenen

Bereich Betreuung

Entstehung des Konzeptes historischer Ablauf 2007

- Interne Grundsatzentscheide seitens des Heimreferates:
 - Je näher Dienstleistung am Kunden, um so dezentraler das Angebot
 - Übergeordneter Bereich erbringt keine klientenbezogenen Dienstleistungen
 - Einsetzung einer Begleitgruppe zur Erarbeitung der Vorlage für das städt. Parlament mit Fachleuten und Politikern
 - Unterbreitung der Vorschläge einer Echogruppe an der Forum-Tagung

Bereich Betreuung

Entstehung des Konzeptes historischer Ablauf 2007

- Intensiver Prozess der Entstehung der Vorlage unter Einbezug der Begleitgruppe

Bereich Betreuung

Entstehung des Konzeptes historischer Ablauf 2007/2008

- Hauptdiskussionspunkte der Begleitgruppe:
 - Rechtsform
 - Spielräume der Privaten
 - Wahlfreiheit
 - Kosten
 - Aufbauorganisation
 - Dienstleistungsangebot

Bereich Betreuung

Entstehung des Konzeptes historischer Ablauf 2077/2008

- Diskussion Rechtsform in der Begleitgruppe
 - 3 Varianten:
 - Unselbständig öffentlich-rechtliche Anstalt
 - Selbständig öffentlich-rechtliche Anstalt
 - Verwaltungsabteilung (bisher)

Bereich Betreuung

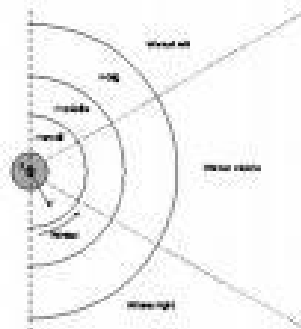
Entstehung des Konzeptes Diskussion in der Begleitgruppe Rechtsform

- Entscheid Stadtrat:
 - Umsetzung innerhalb einer
Verwaltungsabteilung
- Will seine Kompetenzen behalten

Bereich Betreuung

Entstehung des Konzeptes Diskussion in der Begleitgruppe Spielraum Private Stationär

- Leistungsverträge mit privaten Heimen
- Vergleichbarer Rahmen
- Keine Submissionsverordnung
- Private Investoren
- Neues Marktsegment



Bereich Betreuung

Entstehung des Konzeptes Diskussion in der Begleitgruppe Spielraum Private Ambulant

- Vorgaben KVG
- Ansonsten frei
- Individuelle Dienstleistungen
- Private Investoren
- Kundensegment



Bereich Betreuung

Entstehung des Konzeptes

Diskussion in der Begleitgruppe
Heimwahl / Arztwahl / Home-Care

- Freie Wahl bleibt gewährleistet
- Versicherungsmodelle haben keinen Einfluss



Bereich Betreuung

Entstehung des Konzeptes Diskussion in der Begleitgruppe Kosten

- Taxgestaltung beim Stadtrat
- Neue Modelle werden geprüft



Bereich Betreuung

Entstehung des Konzeptes Diskussion in der Begleitgruppe Kosten

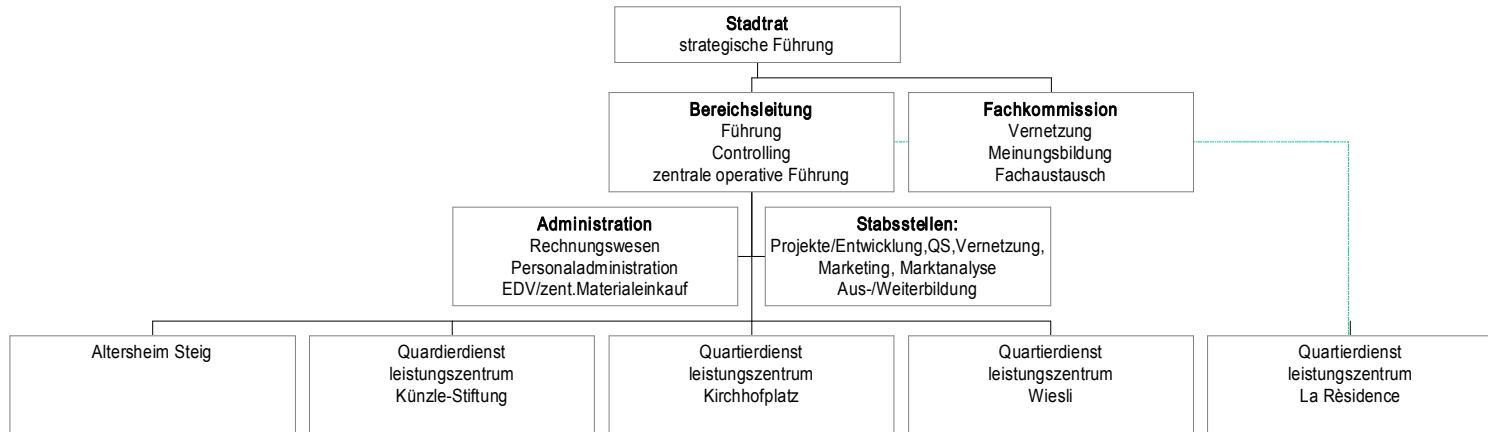
- Lineare Fortführung bis 2040:
- 315 stat. Plätze zusätzlich
- Baufinanzierung:
- rd. 78 Millionen Franken

- Ausbau Spitex um rd. 10 Stellen:
- Laufende Kosten rd. 1 Million Franken



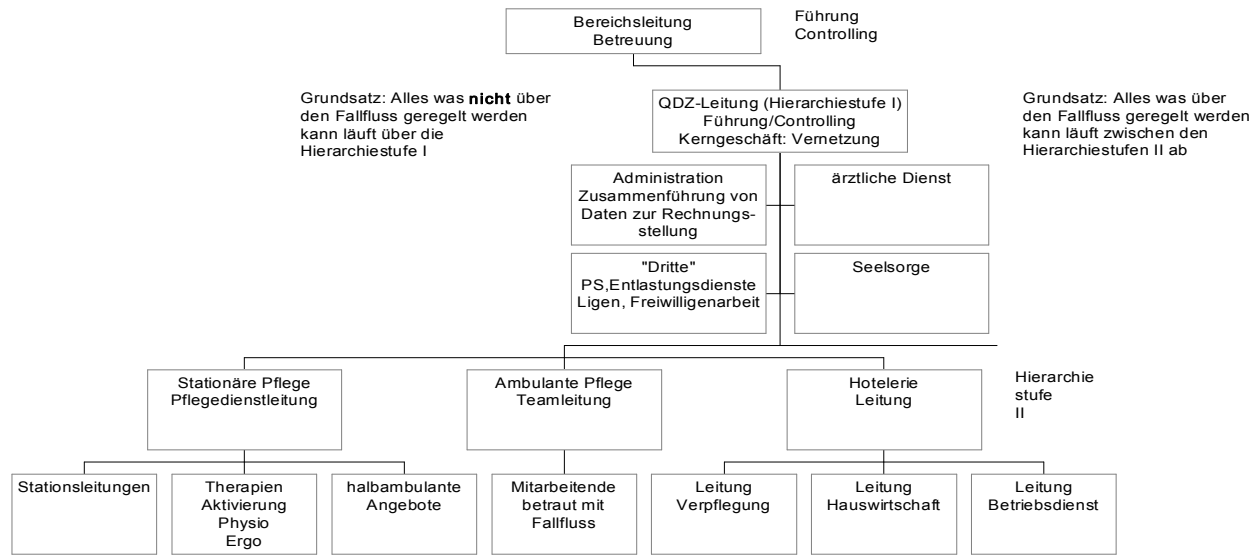
Bereich Betreuung

Entstehung des Konzeptes Diskussion in der Begleitgruppe Aufbauorganisation Bereich Betreuung



Bereich Betreuung

Entstehung des Konzeptes Diskussion in der Begleitgruppe Aufbauorganisation QDZ



Bereich Betreuung

Entstehung des Konzeptes aktueller Stand

- 2008:
- Juni:
 - Endfassung der Vorlage im Stadtrat
- Juli:
 - Vorlage an den Grossen Stadtrat ist überwiesen
- September:
 - Einrichtung einer Spezialkommission

Bereich Betreuung

Altersbetreuung im Quartier

Bereich Betreuung

Altersbetreuung im Quartier

- Heutige Situation
- Quartierdienstleistungszentren:
 - Ziele - Kernaufgaben
 - Zielpublikum - Dienstleistungsangebot
 - Betriebskultur
- Bereich Betreuung
 - Aufbauorganisation
- Projektplanung
- Evaluation

Bereich Betreuung

Altersbetreuung im Quartier

- Heute: in jedem Quartier ein Alters- und Pflegeheim
 - Altstadt
 - » Altersheim am Kirchhofplatz
 - Hochstrasse/Herblingen
 - » Altersheim La Résidence(privat)
 - Breite
 - » Altersheim Wiesli
 - » Altersheim Steig
 - Gruben/Buchthalen
 - » Künzle-Heim und Huus Emmersberg
 - » Alters- und Pflegeheim Schönbühl(privat)

Bereich Betreuung

Altersbetreuung im Quartier

- in jedem Quartier ein Spitex-Team.
 - Altstadt
 - Hochstrasse/Geisberg
 - Herblingen
 - Breite
 - Gruben/Niklausen
 - Buchthalen/Emmersberg

Bereich Betreuung

Altersbetreuung im Quartier Heim oder Spitex bisher

- Dienstleistungen vor Ort
- Eingebunden ins Quartier
- Soziale Kontakte
- Gegenseitiges Helfen



Bereich Betreuung

Altersbetreuung im Quartier Quartierdienstleistungszentren QDZ Ziel

- Wohnortnahe vielfältige Dienstleistungsangebote im ambulanten und stationären Bereich
- „Hilfeleistungen aus einer Hand“
- Vernetzung der Versorgungskette

Bereich Betreuung

Altersbetreuung im Quartier Quartierdienstleistungszentren Ziel

Zusammenführung der städtischen
Altersheime mit den jeweiligen Spitex-
Teams in den Quartieren

Bereich Betreuung

Altersbetreuung im Quartier Quartierdienstleistungszentren Kernaufgaben

- medizinisch-pflegerischen Dienstleistungen
- hauswirtschaftliche Tätigkeiten
- Vermittlung von Sicherheit (24-Stunden-Notruf)
- Angebote an gesellschaftlicher Kontaktpflege
- Angebot an Räumlichkeiten zur Nutzung von Vereinen, Pro Senectute etc.
- Spezialisierung in bestimmten Fachgebieten

Bereich Betreuung

Altersbetreuung im Quartier Zielpublikum

- Gesetzliche Vorgaben
- Personen aller Altersgruppen
- Stationäre Pflege der Betagten
- Beratung des sozialen Umfelds



Bereich Betreuung

Altersbetreuung im Quartier Dienstleistungsangebot QDZ



- alles da ausser:
- Haustechnik
- Tagesplätze
- Nachtplätze
- Internet
- Kurze Wege
- Vertrauen
- Nachhaltigkeit

Bereich Betreuung

Betriebskultur

- Betroffene werden Beteiligte
- Arbeitsgruppe
- Information
- Austausch
- Akzeptanz



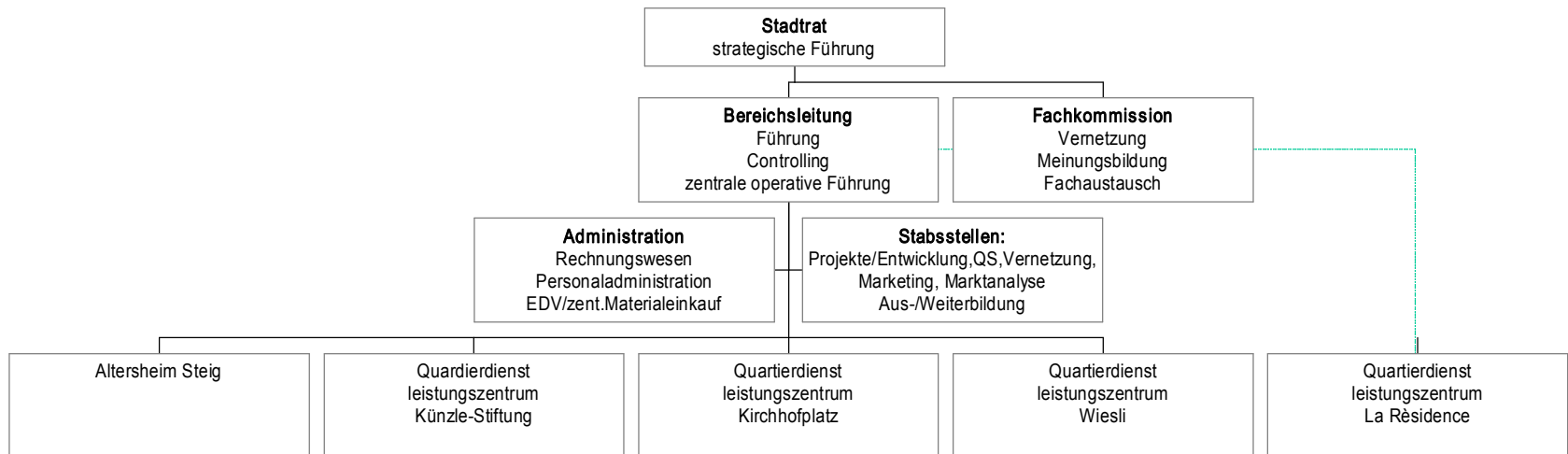
Bereich Betreuung

Altersbetreuung im Quartier Bereich Betreuung - zentral

- Leitung und Steuerung des Bereichs
- Zentrale Wahrnehmung von administrativen Aufgaben
- Qualitätssicherung
- Fachliche Entwicklung und Projekte
- Aus- und Weiterbildung
- Einkauf- Materialwesen

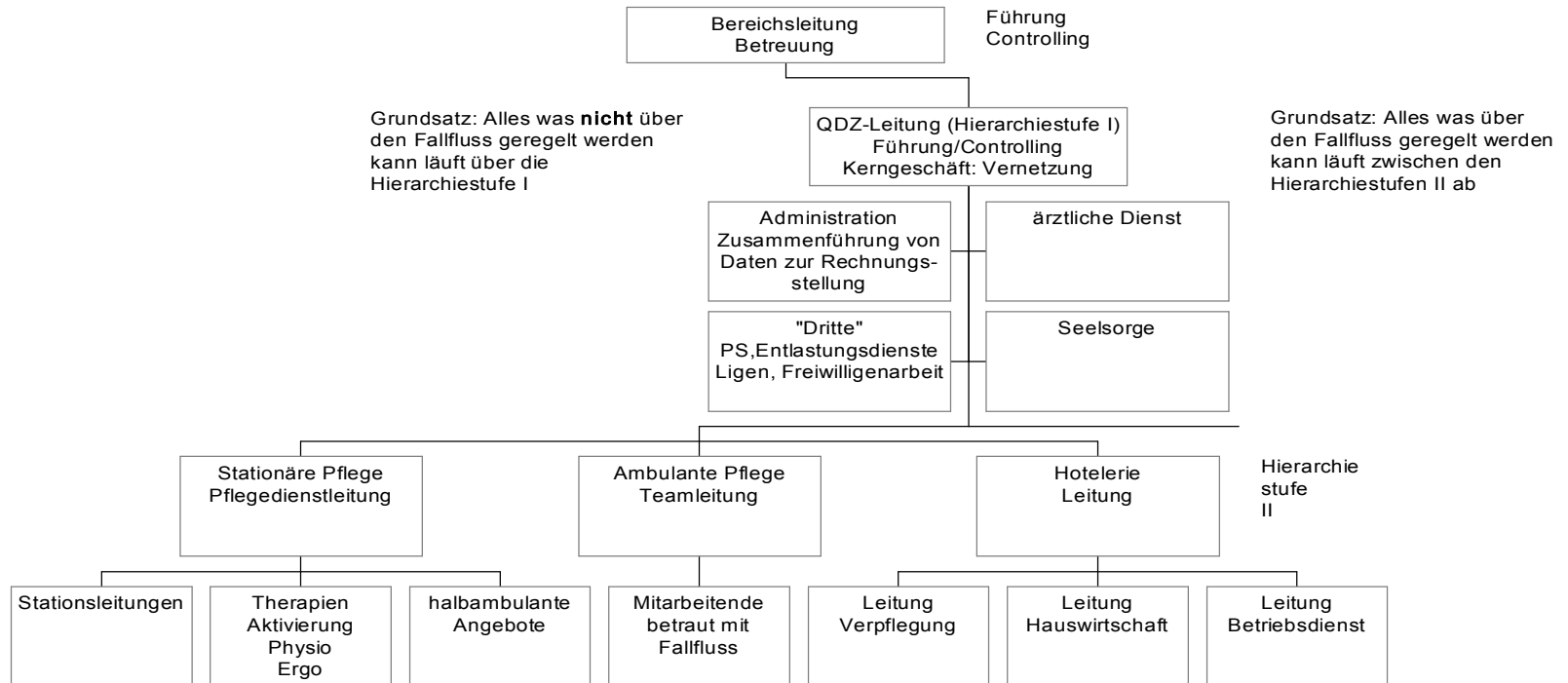
Bereich Betreuung

Bereich Betreuung



Bereich Betreuung

QDZ



Bereich Betreuung

Altersbetreuung im Quartier Quartierdienstleistungszentren Projektplanung

- Annahme der Vorlage vom städt. Parlament
- Einrichtung von 3 Arbeitsgruppen – Detailplanung
 - Reorganisation des Bereiches Betreuung
 - Dienstleistungsangebot der QDZ
 - Phase 1 QDZ Künzle-Heim
- Einrichtung eines 1. Quartierdienstleistungszentrums
- Begleitevaluation des 1. QDZ
- Weitere QDZ's werden vorbereitet und überführt

Bereich Betreuung

Altersbetreuung im Quartier Quartierdienstleistungszentren Projektplanung

- | | |
|--|-------------|
| • Annahme der Vorlage vom städt. Parlament | Herbst 2008 |
| • Einrichtung von 3 Arbeitsgruppen – Detailplanung | 2009 |
| • Reorganisation des Bereiches Betreuung | |
| • Dienstleistungsangebot der QDZ | |
| • Phase 1 QDZ Künzle-Heim | |
| • Einrichtung eines 1. Quartierdienstleistungszentrums | 2010 |
| • Begleitevaluation des 1. QDZ | 2009-2011 |
| • Weitere QDZ's werden vorbereitet und überführt | ab 2011 |

Bereich Betreuung

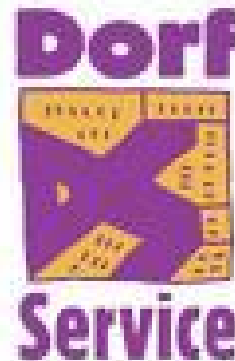
Altersbetreuung im Quartier Quartierdienstleistungszentren Projektplanung

- Neubau des städt. Altersheimes „Künzle-Heim“
- Schaffung von Räumlichkeiten für das Spitex-Team
Quartier Buchthalen/Emmersberg
- Voraussichtlicher Bezug Frühjahr 2010

Bereich Betreuung

Altersbetreuung im Quartier Evaluation

- Begleitevaluation ETH
- Bestandesaufnahme
- Wirksamkeit
- Ressourcen Betagte
- Handlungsbedarf
- Freiwilligenarbeit



Bereich Betreuung

Ihre Fragen